



Prakiraan Daerah Potensi Banjir Dasarian di Sumatera Selatan

Update 10 Februari 2022



BMKG

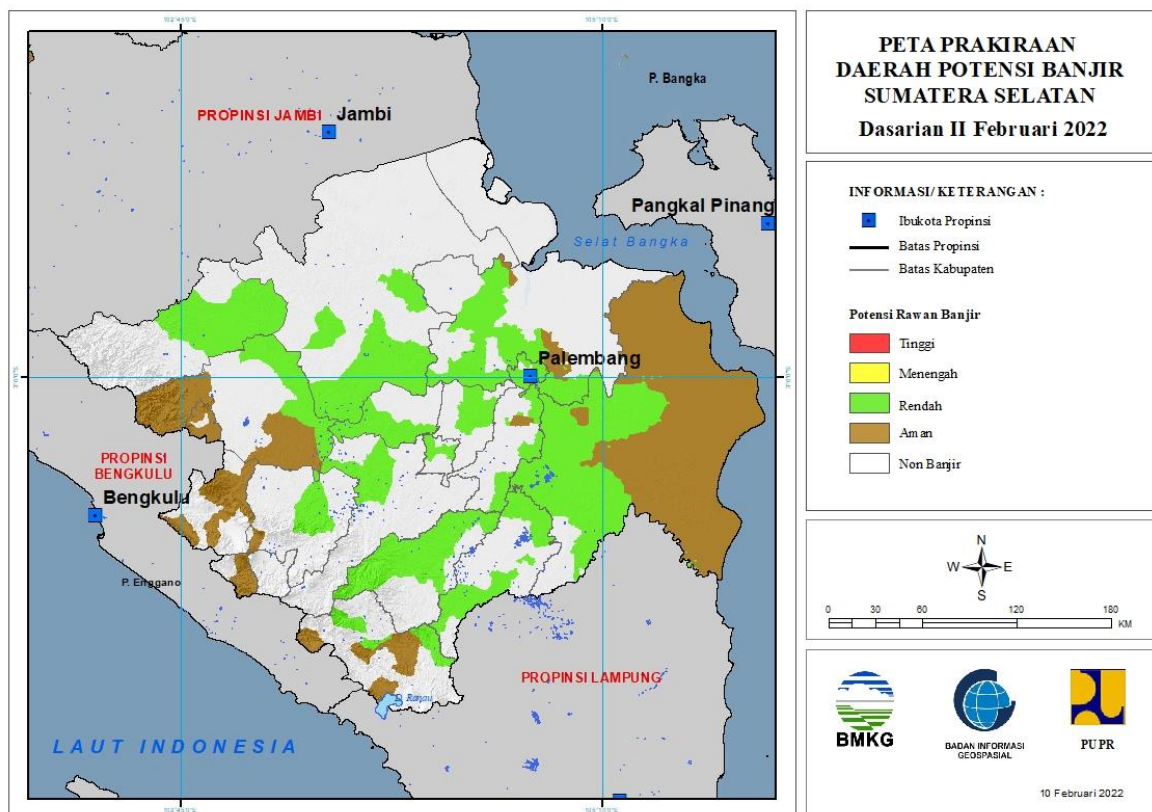
STASIUN KLIMATOLOGI PALEMBANG – BMKG SUMATERA SELATAN

Pendahuluan

Banjir adalah peristiwa atau keadaan dimana terendamnya suatu daerah atau daratan karena volume air yang meningkat (bnpb.go.id). Meskipun banyak faktor yang menjadi penyebab terjadinya banjir, hujan merupakan faktor yang utama.

Berdasarkan prakiraan hujan tiga dasarian ke depan, berikut kami sajikan informasi prakiraan daerah yang berpotensi mengalami banjir di wilayah Provinsi Sumatera Selatan.

1. Prakiraan Daerah Potensi Banjir Provinsi Sumatera Selatan Dasarian II Februari 2022



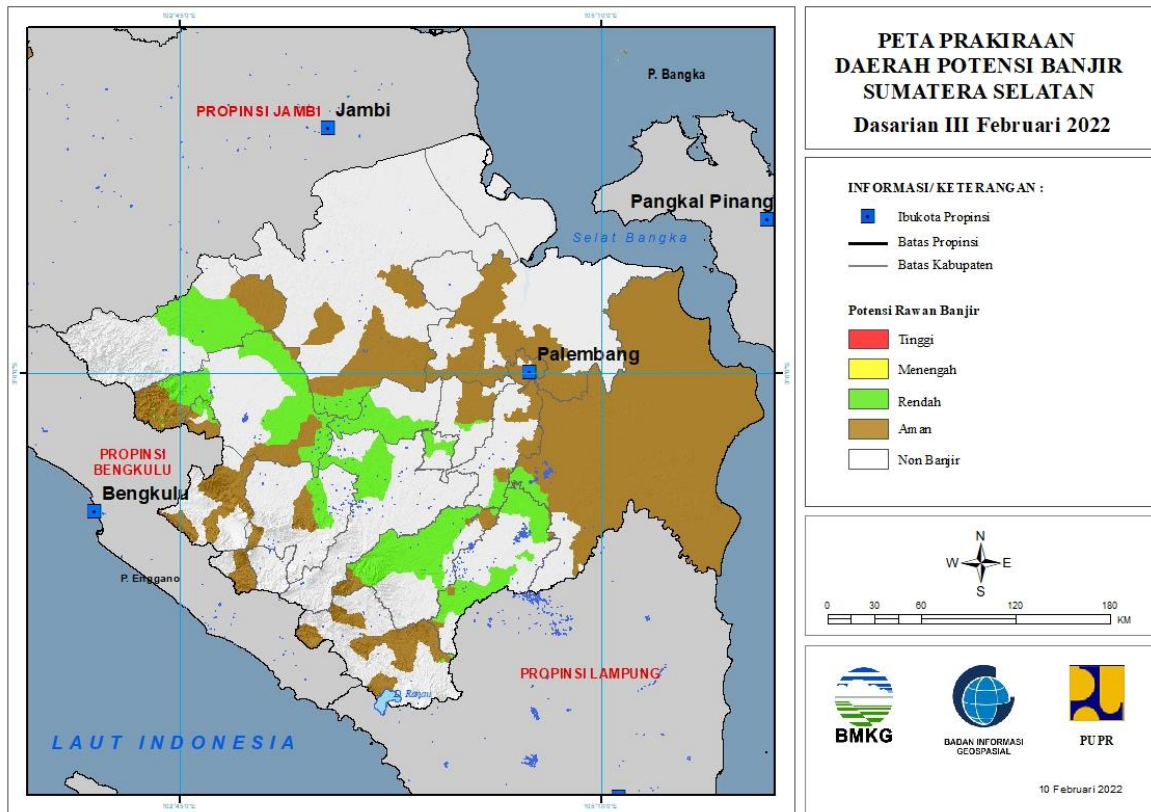
Gambar 1. Peta Prakiraan Daerah Potensi Banjir Dasarian II Februari 2022

Tabel 1. Tingkat Potensi Banjir per Kabupaten Dasarian II Februari 2022

TINGKAT POTENSI BANJIR		
TINGGI	MENENGAH	RENDAH
-	-	BANYUASIN: (Kec. Banyuasin Satu, Banyuasin Tiga, Pulau Rimau, Rambutan, Rantau Bayur, Talang Kelapa)
		KOTA PALEMBANG: (Kec. Gandus, Ilir Barat Dua, Ilir Barat Satu, Ilir Timur Dua, Ilir Timur Satu, Kalidoni, Kertapati, Plaju, Sako, Seberang Ulu Dua, Seberang Ulu Satu, Sematang Borang, Sukarami)

		KOTA PRABUMULIH: (Kec. Prabumulih Barat, Prabumulih Timur, Prabumulih Utara)
		LAHAT: (Kec. Gumay Talang, Lahat, Pulau Pinang)
		MUARA ENIM: (Kec. Gelumbang, Gunung Megang, Muara Enim, Ujan Mas)
		MUSI BANYUASIN: (Kec. Babat Toman, Lais, Sekayu, Sungai Keruh, Sungai Lilin)
		MUSI RAWAS: (Kec. Bulan Tengah Suku Ulu, Muara Lakitan)
		MUSI RAWAS UTARA: (Kec. Karang Dapo, Rawas Ilir, Rawas Ulu, Rupit)
		OGAN ILIR: (Kec. Indralaya, Kandis, Muara Kuang, Pemulutan, Pemulutan Selatan, Rantau Alai, Sungai Pinang)
		OGAN KOMERING ILIR: (Kec. Cengal, Jejawi, Kayu Agung, Lempuing Jaya, Mesuji, Mesuji Raya, Pampangan, Pangkalan Lampam, Pedamaran, Pedamaran Timur, Sirah Pulau Padang, Sungai Menang, Tanjung Lubuk, Teluk Gelam, Tulung Selapan)
		OGAN KOMERING ULU: (Kec. Baturaja Barat, Baturaja Timur, Lubuk Batang, Muara Jaya, Pengadonan, Peninjauan, Semidang Aji, Ulu Ogan)
		OGAN KOMERING ULU SELATAN: (Kec. Buana Pemaca, Buay Sandang Aji, Muara Dua, Simpang)
		OGAN KOMERING ULU TIMUR: (Kec. Belitang, Belitang Mulya, Buay Madang, Buay Madang Timur, Buay Pemuka Peliung, Bunga Mayang, Cempaka, Martapura, Semendawai Timur)
		PALI: (Kec. Talang Ubi, Tanah Abang)

2. Prakiraan Daerah Potensi Banjir Provinsi Sumatera Selatan Dasarian III Februari 2022



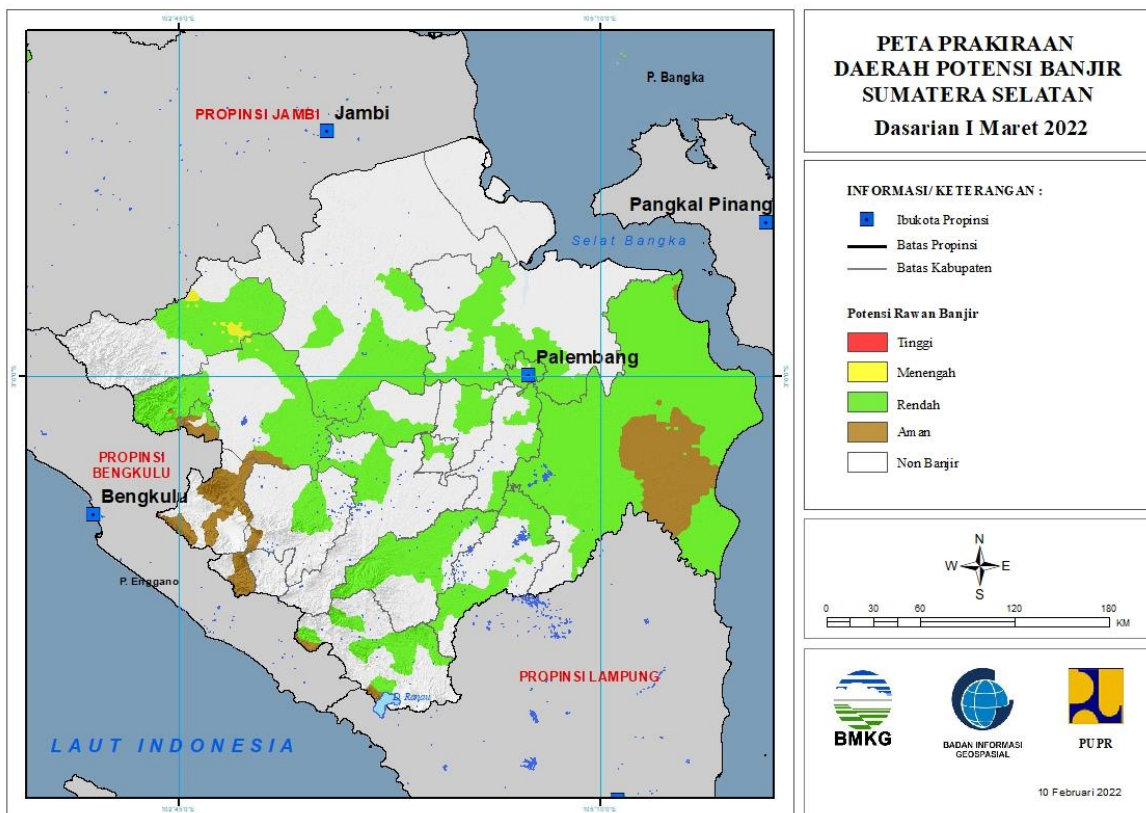
Gambar 2. Peta Prakiraan Daerah Potensi Banjir Dasarian III Februari 2022

Tabel 2. Tingkat Potensi Banjir per Kabupaten Dasarian III Februari 2022

TINGKAT POTENSI BANJIR		
TINGGI	MENENGAH	RENDAH
-	-	KOTA LUBUK LINGGAU: (Kec. Lubuklinggau Selatan Dua, Lubuklinggau Selatan Satu, Lubuklinggau Timur Satu, Lubuklinggau Utara Satu)
		KOTA PRABUMULIH: (Kec. Prabumulih Barat, Prabumulih Timur, Prabumulih Utara)
		LAHAT: (Kec. Gumay Talang, Lahat, Pulau Pinang)
		MUARA ENIM: (Kec. Gelumbang, Gunung Megang, Muara Enim, Ujan Mas)
		MUSI BANYUASIN: (Kec. Lais, Sekayu, Sungai Keruh)
		MUSI RAWAS: (Kec. Bulan Tengah Suku Ulu, Muara Lakitan, Selangit, Suku Tengah Lakitan Ulu Terawas)
		MUSI RAWAS UTARA: (Kec. Karang Dapo, Rawas Ilir, Rawas Ulu, Rupit)
		OGAN ILIR: (Kec. Muara Kuang)

		OGAN KOMERING ILIR: (Kec. Lempuing Jaya, Mesuji, Tanjung Lubuk, Teluk Gelam)
		OGAN KOMERING ULU: (Kec. Baturaja Barat, Baturaja Timur, Lubuk Batang, Muara Jaya, Pengandonan, Peninjauan, Semidang Aji, Ulu Ogan)
		OGAN KOMERING ULU SELATAN: (Kec. Buana Pemaca, Simpang)
		OGAN KOMERING ULU TIMUR: (Kec. Belitang, Belitang Mulya, Buay Madang, Buay Madang Timur, Buay Pemuka Peliung, Bunga Mayang, Cempaka, Martapura, Semendawai Timur)
		PALI: (Kec. Talang Ubi, Tanah Abang)

3. Prakiraan Daerah Potensi Banjir Provinsi Sumatera Selatan Dasarian I Maret 2022



Gambar 3. Peta Prakiraan Daerah Potensi Banjir Dasarin I Maret 2022

Tabel 3. Tingkat Potensi Banjir per Kabupaten Dasarian I Maret 2022

TINGKAT POTENSI BANJIR		
TINGGI	MENENGAH	RENDAH
-	MUSI RAWAS: (Kec. Muara Lakitan)	BANYUASIN: (Kec. Banyuasin Satu, Banyuasin Tiga, Pulau Rimau, Rambutan, Rantau Bayur, Talang Kelapa)
	MUSI RAWAS UTARA: (Kec. Karang Dapo, Rawas Ilir, Rawas Ulu, Rupit)	KOTA LUBUK LINGGAU: (Kec. Lubuklinggau Selatan Dua, Lubuklinggau Selatan Satu, Lubuklinggau Timur Satu, Lubuklinggau Utara Satu)
		KOTA PALEMBANG: (Kec. Gandus, Ilir Barat Dua, Ilir Barat Satu, Ilir Timur Dua, Ilir Timur Satu, Kalidoni, Kertapati, Plaju, Sako, Seberang Ulu Dua, Seberang Ulu Satu, Sematang Borang, Sukarami)
		KOTA PRABUMULIH: (Kec. Prabumulih Barat, Prabumulih Timur, Prabumulih Utara)
		LAHAT: (Kec. Gumay Talang, Lahat, Pulau Pinang)
		MUARA ENIM: (Kec. Gelumbang, Gunung Megang, Muara Enim, Ujan Mas)
		MUSI BANYUASIN: (Kec. Babat Toman, Lais, Sekayu, Sungai Keruh, Sungai Lilin)
		MUSI RAWAS: (Kec. Bulan Tengah Suku Ulu, Muara Lakitan, Selangit, Suku Tengah Lakitan Ulu Terawas)
		MUSI RAWAS UTARA: (Kec. Karang Dapo, Rawas Ilir, Rawas Ulu, Rupit)
		OGAN ILIR: (Kec. Indralaya, Kandis, Muara Kuang, Pemulutan, Pemulutan Selatan, Rantau Alai, Sungai Pinang)
		OGAN KOMERING ILIR: (Kec. Air Sugihan, Cengal, Jejawi, Kayu Agung, Lempuing Jaya, Mesuji, Mesuji Raya, Pampangan, Pangkalan Lampam, Pedamaran, Pedamaran Timur, Sirah Pulau Padang, Sungai Menang, Tanjung Lubuk, Teluk Gelam, Tulung Selapan)
		OGAN KOMERING ULU: (Kec. Baturaja Barat, Baturaja Timur, Lubuk Batang, Muara Jaya, Pengadonan, Peninjauan, Semidang Aji, Ulu Ogan)
		OGAN KOMERING ULU SELATAN: (Kec. Banding Agung, Buana Pemaca, Buay Rawan, Buay Sandang Aji, Muara Dua, Simpang, Sungai Are)
		OGAN KOMERING ULU TIMUR: (Kec. Belitang, Belitang Mulya, Buay Madang, Buay Madang)

		Timur, Buay Pemuka Peliung, Bunga Mayang, Cempaka, Martapura, Semendawai Timur)
		PALI: (Kec. Talang Ubi, Tanah Abang)

Himbauan

Melalui informasi ini, kami himbau masyarakat di daerah yang berpotensi mengalami banjir untuk waspada dan pihak-pihak terkait dalam mengambil langkah awal dalam pencegahan dampak banjir lainnya.

Pustaka

<https://bnpb.go.id/definisi-bencana>