



# Prakiraan Daerah Potensi Banjir Bulanan Provinsi Sumatera Selatan

Update 10 Maret 2022



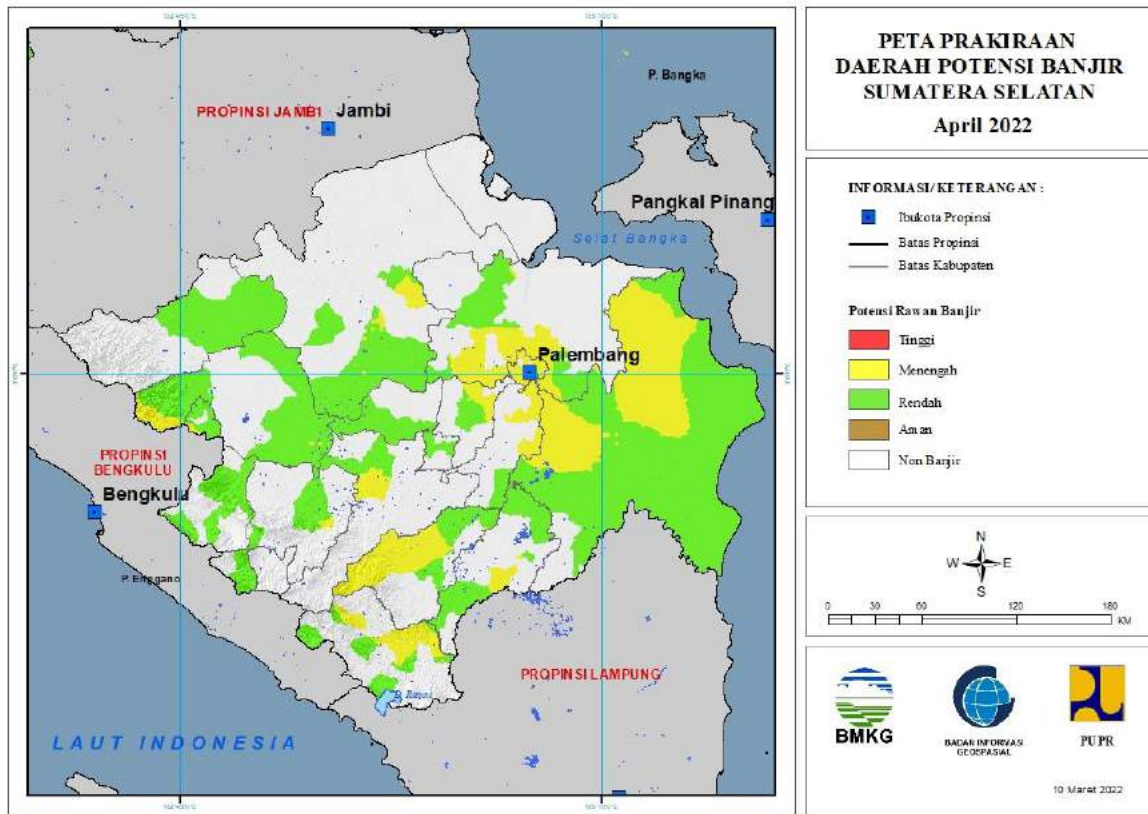
Disusun oleh Sub Bidang Iklim Infrastruktur BMKG

Stasiun Klimatologi Kelas I Palembang – BMKG Sumsel

## Pendahuluan

Banjir adalah peristiwa atau keadaan dimana terendamnya suatu daerah atau daratan karena volume air yang meningkat (bnpb.go.id). Meskipun banyak faktor yang menjadi penyebab terjadinya banjir, hujan merupakan faktor yang utama. Memasuki musim hujan tahun ini, wilayah Sumatera Selatan telah mendapatkan curah hujan yang cukup merata. Berdasarkan prakiraan hujan tiga dasarian ke depan, berikut kami sajikan informasi prakiraan daerah yang berpotensi mengalami banjir di wilayah Provinsi Sumatera Selatan.

### 1. Prakiraan Daerah Potensi Banjir Provinsi Sumatera Selatan Bulan April 2022



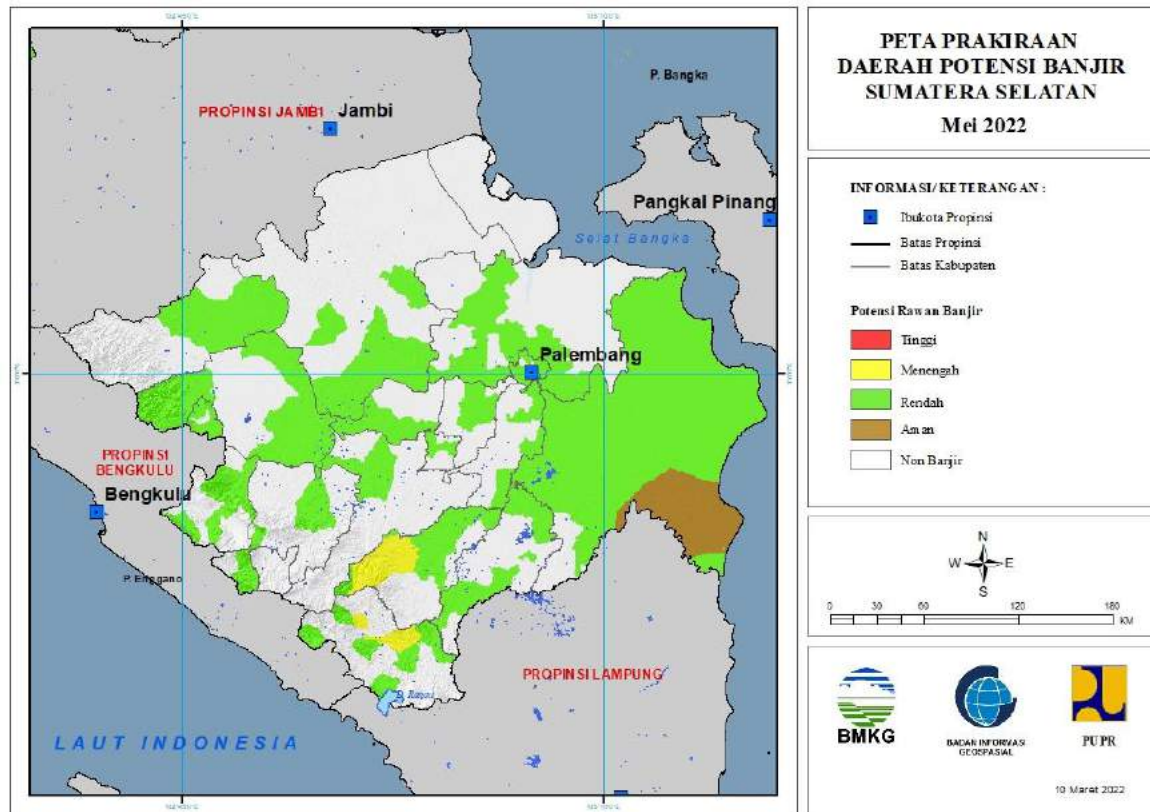
Gambar1. Peta Prakiraan Daerah Potensi Banjir Bulan April 2022

Tabel 1. Tingkat Potensi Banjir Wilayah Kabupaten / Kota Bulan April 2022

TINGKAT POTENSI BANJIR		
TINGGI	MENENGAH	RENDAH
-	BANYUASIN : (Kec. Banyuasin Satu, BanyuasinTiga, Pulaurimau, Rambutan, Rantaubayur, Talangkelapa)	BANYUASIN : (Kec. Banyuasin Satu, BanyuasinTiga, Pulaurimau, Rambutan, Rantaubayur, Talangkelapa)
	KOTA LUBUK LINGGAU : (Kec. Lubuklinggau Barat Dua, Lubuklinggau Barat Satu, Lubuklinggau Utara Satu)	EMPAT LAWANG : (Kec. Pasemahairkeruh, Pendopo, Talangpadang, Tebingtinggi)
	KOTA PALEMBANG : (Kec. Gandus, IlirbaratDua, Ilirbarat)	KOTA LUBUK LINGGAU : (Kec. Lubuklinggau Barat Dua, Lubuklinggau

	Satu, IlirtimurDua, Ilirtimur Satu, Kalidoni, Kertapati, Plaju, Sako, SeberanguluDua, Seberangulu Satu, Sematangborang, Sukarami)	Barat Satu, Lubuklinggau Selatan Dua, Lubuklinggau Selatan Satu, Lubuklinggau Timur Dua, Lubuklinggau Timur Satu, Lubuklinggau Utara Satu)
	LAHAT : (Kec. Pulaupinang)	KOTA PRABUMULIH : (Kec. Prabumulih Barat, Prabumulih Timur, Prabumulih Utara)
	MUARA ENIM : (Kec. Gelumbang, Gunungmegang, Muaraenim, Ujanmas)	LAHAT : (Kec. Gumaytalang, Jarai, Lahat, Pulaupinang, Tanjungsaktipumi)
	MUSI BANYUASIN : (Kec. Sekayu, Sungaikeruh, Sungaililin)	MUARA ENIM : (Kec. Gelumbang, Gunungmegang, Muaraenim, Ujanmas)
	MUSI RAWAS : (Kec. Muaralaktan, Selangit)	MUSI BANYUASIN : (Kec. Babattoman, Lais, Sekayu, Sungaikeruh, Sungaililin)
	OGAN ILIR : (Kec. Indralaya, Kandis, Pemulutan, Pemulutan Selatan, Rantaualai, Sungaipinang)	MUSI RAWAS : (Kec. Bulantengahsuku Ulu, Muaralaktan, Selangit, Sukutengahlaktanuluterawas)
	OGAN KOMERING ILIR : (Kec. Airsugihan, Cengal, Jejawi, Kayuagung, Pampangan, Pangkalanlampam, Pedamaran, Pedamaran Timur, Sirahpulaupadang, Tanjunglubuk, Telukgelam, Tulungselapan)	MUSI RAWAS UTARA : (Kec. Karangdapo, Rawas Ilir, Rawas Ulu, Rupit)
	OGAN KOMERING ULU : (Kec. Baturaja Barat, Baturaja Timur, Lubukbatang, Muarajaya, Pengadonan, Peninjauan, Semidangaji, Ulu Ogan)	OGAN ILIR : (Kec. Muarakuang)
	OGAN KOMERING ULU SELATAN : (Kec. Buanapemaca, Buayrawan, Buaysandangaji, Muaradua, Simpang)	OGAN KOMERING ILIR : (Kec. Airsugihan, Cengal, Jejawi, Lempuingjaya, Mesuji, Mesujiraya, Pampangan, Pangkalanlampam, Pedamaran, Pedamaran Timur, Sungaimenang, Tanjunglubuk, Telukgelam, Tulungselapan)
	OGAN KOMERING ULU TIMUR : (Kec. Belitang, Belitangmulya, Buaymadang, Buaymadang Timur, Bungamayang)	OGAN KOMERING ULU : (Kec. Baturaja Barat, Baturaja Timur, Lubukbatang, Peninjauan, Semidangaji)
	PALI : (Kec. Talangubi)	OGAN KOMERING ULU SELATAN : (Kec. Bandingagung, Buanapemaca, Buayrawan, Buaysandangaji, Muaradua, Simpang, Sungaiare)
		OGAN KOMERING ULU TIMUR : (Kec. Belitangmulya, Buaymadang, Buaymadang Timur, Buaypemukapeliung, Bungamayang, Cempaka, Martapura, Semendawai Timur)
		PALI : (Kec. Talangubi, Tanahabang)

## 2. Prakiraan Daerah Potensi Banjir Provinsi Sumatera Selatan Bulan Mei 2022



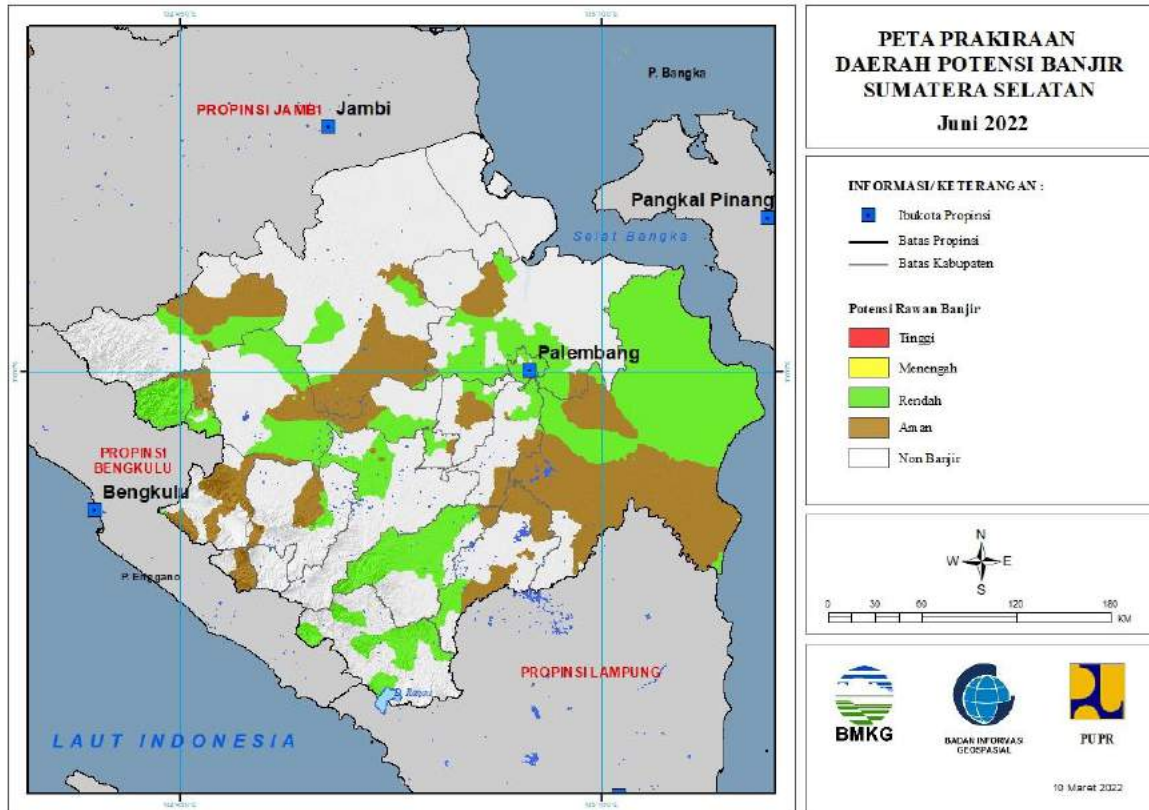
Gambar2. Peta Prakiraan Daerah Potensi Banjir Bulan Mei 2022

Tabel 2. Tingkat Potensi Banjir Wilayah Kabupaten / Kota Bulan Mei 2022

TINGKAT POTENSI BANJIR		
TINGGI	MENENGAH	RENDAH
-	OGAN KOMERING ULU : (Kec. Lubukbatang, Muarajaya, Pengadonan, Semidangaji, Ulu Ogan)	BANYUASIN : (Kec. Banyuasin Satu, BanyuasinTiga, Pulaurimau, Rambutan, Rantaubayur, Talangkelapa)
	OGAN KOMERING ULU SELATAN : (Kec. Buanapemaca, Buayrawan, Buaysandangaji, Muaradua, Simpang)	EMPAT LAWANG : (Kec. Pasemahairkeruh, Pendopo, Talangpadang, Tebingtinggi)
		KOTA LUBUK LINGGAU : (Kec. Lubuklinggau Barat Dua, Lubuklinggau Barat Satu, Lubuklinggau Selatan Dua, Lubuklinggau Selatan Satu, Lubuklinggau Timur Dua, Lubuklinggau Timur Satu, Lubuklinggau Utara Satu)
		KOTA PALEMBANG : (Kec. Gandus, IlirbaratDua, Ilirbarat Satu, IlirtimurDua, Ilirtimur Satu, Kalidoni, Kertapati, Plaju, Sako, SeberanguluDua, Seberangulu Satu, Sematangborang, Sukarami)
		KOTA PRABUMULIH : (Kec. Prabumulih Barat, Prabumulih Timur,

		Prabumulih Utara)
		LAHAT : (Kec. Gumaytalang, Jarai, Lahat, Pulaupinang, Tanjungsaktipumi)
		MUARA ENIM : (Kec. Gelumbang, Gunungmegang, Muaraenim, Ujanmas)
		MUSI BANYUASIN : (Kec. Babattoman, Lais, Sekayu, Sungaikeruh, Sungaililin)
		MUSI RAWAS : (Kec. Bulantengahsuku Ulu, Muaralaktan, Selangit, Sukutengahlakitanuluterawas)
		MUSI RAWAS UTARA : (Kec. Karangdapo, Rawas Ilir, Rawas Ulu, Rupit)
		OGAN ILIR : (Kec. Indralaya, Kandis, Muarakuang, Pemulutan, Pemulutan Selatan, Rantaulai, Sungaipinang)
		OGAN KOMERING ILIR : (Kec. Airsugihan, Cengal, Jejawi, Kayuagung, Lempuingjaya, Mesuji, Mesujiraya, Pampangan, Pangkalanlampam, Pedamaran, Pedamaran Timur, Sirahpulaupadang, Sungaimenang, Tanjunglubuk, Telukgelam, Tulungselapan)
		OGAN KOMERING ULU : (Kec. Baturaja Barat, Baturaja Timur, Lubukbatang, Peninjauan, Semidangaji, Ulu Ogan)
		OGAN KOMERING ULU SELATAN : (Kec. Bandingagung, Buanapemaca, Buayrawan, Buaysandangaji, Muaradua, Simpang, Sungaiare)

### 3. Prakiraan Daerah Potensi Banjir Provinsi Sumatera Selatan Bulan Juni 2022



Gambar3. Peta Prakiraan Daerah Potensi Banjir Bulan Juni 2022

Tabel 3. Tingkat Potensi Banjir Wilayah Kabupaten / Kota Bulan Juni 2022

TINGKAT POTENSI BANJIR		
TINGGI	MENENGAH	RENDAH
-	-	BANYUASIN : (Kec. Banyuasin Satu, BanyuasinTiga, Pulaurimau, Rambutan, Rantaubayur, Talangkelapa)
		EMPAT LAWANG : (Kec. Pasemahairkeruh)
		KOTA LUBUK LINGGAU : (Kec. Lubuklinggau Barat Dua, Lubuklinggau Barat Satu, Lubuklinggau Selatan Dua, Lubuklinggau Selatan Satu, Lubuklinggau Timur Dua, Lubuklinggau Timur Satu, Lubuklinggau Utara Satu)
		KOTA PALEMBANG : (Kec. Gandus, IlirbaratDua, Ilirbarat Satu, IlirtimurDua, Ilirtimur Satu, Kalidoni, Kertapati, Plaju, Sako, SeberanguluDua, Seberangulu Satu, Sematangborang, Sukarami)
		KOTA PRABUMULIH : (Kec. Prabumulih Barat, Prabumulih Timur, Prabumulih Utara)
		LAHAT : (Kec. Gumaytalang, Lahat, Pulaupinang, Tanjungsaktipumi)

		MUARA ENIM : (Kec. Gelumbang, Gunungmegang, Muaraenim, Ujanmas)
		MUSI BANYUASIN : (Kec. Babattoman, Lais, Sungaikeruh, Sungaililin)
		MUSI RAWAS : (Kec. Bulantengahsuku Ulu, Muaralaktan, Selangit, Sukutengahlaktanuluterawas)
		MUSI RAWAS UTARA : (Kec. Karangdapo, Rawas Ilir, Rawas Ulu, Rupit)
		OGAN ILIR : (Kec. Indralaya, Kandis, Pemulutan, Pemulutan Selatan, Sungaipinang)
		OGAN KOMERING ILIR : (Kec. Airsugihan, Cengal, Jejawi, Kayuagung, Pampangan, Pangkalanlampam, Pedamaran, Pedamaran Timur, Sirahpulaupadang, Sungaimenang, Tulungselapan)
		OGAN KOMERING ULU : (Kec. Baturaja Barat, Baturaja Timur, Lubukbatang, Muarajaya, Pengadonan, Peninjauan, Semidangaji, Ulu Ogan)
		OGAN KOMERING ULU SELATAN : (Kec. Bandingagung, Buanapemaca, Buayrawan, Buaysandangaji, Muaradua, Simpang, Sungaiare)
		OGAN KOMERING ULU TIMUR : (Kec. Buaypemukapeliung, Bungamayang, Martapura)

## Himbauan

Melalui informasi ini, kami himbau masyarakat di daerah yang berpotensi mengalami banjir untuk waspada dan pihak-pihak terkait dalam mengambil langkah awal dalam pencegahan dampak banjir lainnya.

## Pustaka

<https://bnpb.go.id/definisi-bencana>