



**BADAN METEOROLOGI, KLIMATOLOGI, DAN GEOFISIKA  
STASIUN KLIMATOLOGI KELAS I SUMATERA SELATAN**

Jl. Mayjen Yusuf Singadekane RT/RW. 22/05 Kelurahan Keramasan Kecamatan Kertapati Palembang  
Telp/WA. 08117896223 email: staklim.palembang@bmgk.go.id website: iklim.sumsel.bmgk.go.id

Nomor : e.B/KL.01.00/176/KPLG/X/2024 Palembang, 14 Oktober 2024  
Lampiran : 1 (satu) lampiran  
Perihal : Peringatan Dini Potensi Curah Hujan Tinggi November 2024

Kepada Yth.

1. Gubernur Sumatera Selatan
2. Panglima KODAM II Sriwijaya
3. Kapolda Sumatera Selatan
4. Kepala BPBD Prov. Sumsel
5. Walikota Palembang
6. Walikota Pagar Alam
7. Bupati Kabupaten Banyuasin
8. Bupati Kabupaten Musi Banyuasin
9. Bupati Kabupaten Lahat
10. Bupati Kabupaten Muara Enim
11. Bupati Kabupaten Ogan Ilir
12. Bupati Kabupaten OKI
13. Bupati Kabupaten OKU
14. Bupati Kabupaten OKU Selatan
15. Kepala BBWS Sumatera VIII
16. Kepala Kantor Wilayah Sumsel & Babel Perum BULOG
17. Kepala Dinas Ketahanan Pangan Prov. Sumsel

Dengan hormat,

Berdasarkan model prakiraan probabilistik curah hujan bulan November 2024, terdapat indikasi potensi **curah hujan tinggi** pada beberapa kecamatan di wilayah Kota/Kabupaten yang Bapak/Ibu pimpin, dengan status **Waspada**. Curah hujan tinggi biasanya diikuti oleh potensi bencana banjir dan tanah longsor.

Sehubungan dengan hal tersebut, kiranya informasi ini bisa dijadikan kewaspadaan dan pertimbangan untuk melakukan langkah mitigasi dampak ikutan dari curah hujan tinggi tersebut. Jika memerlukan informasi lebih detail dapat menghubungi Stasiun Klimatologi Kelas I Sumatera Selatan.

Demikian informasi peringatan dini potensi curah hujan tinggi disampaikan. Atas perhatian dan kerjasama Bapak/Ibu, kami ucapkan terima kasih.

Kepala Stasiun Klimatologi Kelas I Sumatera  
Selatan

}{ttd}

Wandayantolis

Tembusan :

1. Deputi Bidang Klimatologi BMKG

Lampiran Surat

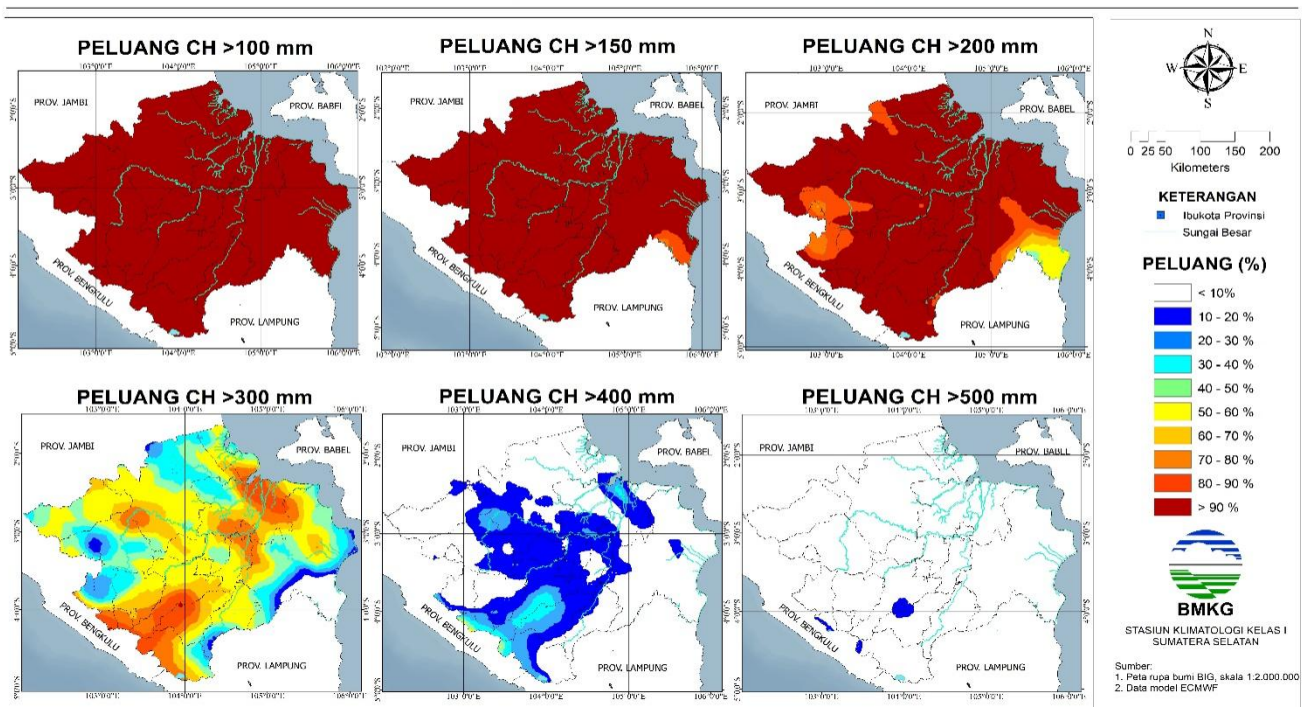
Nomor :

e.B/KL.01.00/176/KPLG/X/2024

Tanggal : 14 Oktober 2024

I. Peta Prakiraan Probalistik untuk Curah Hujan Tinggi Bulan November 2024

**PETA PRAKIRAAN PROBABILISTIK CURAH HUJAN  
BULAN NOVEMBER TAHUN 2024  
PROVINSI SUMATERA SELATAN**



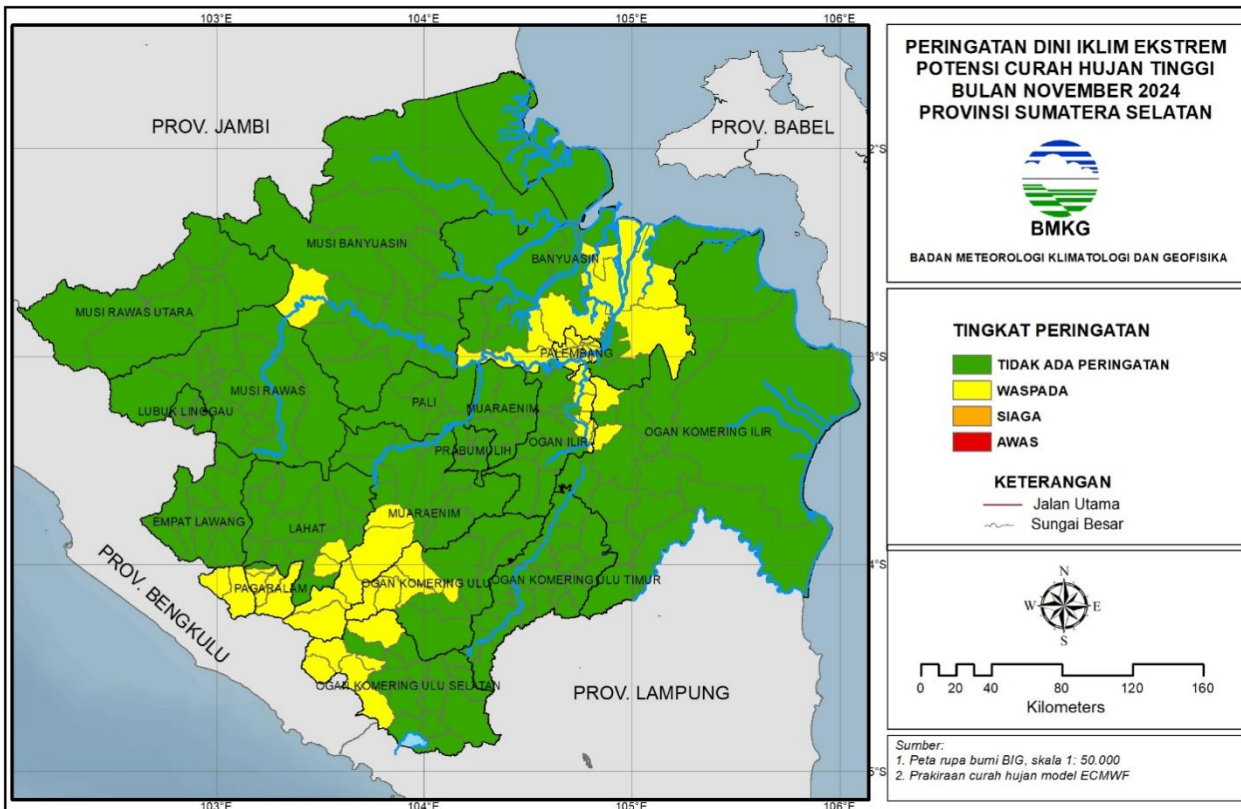
Gambar 1. Peta Prakiraan Probabilistik Curah Hujan Bulan November 2024

Pada bulan November 2024, sebagian besar wilayah Sumatera Selatan berpeluang lebih dari 80% mendapatkan curah hujan tinggi berkisar antara 300–400 mm, kecuali sebagian wilayah Musi Banyuasin, Banyuasin, sebagian besar Musi Rawas, Empat Lawang, OKI, sebagian Lahat, OKU Timur dan OKU Selatan berpeluang lebih dari 40% mendapatkan curah hujan menengah berkisar antara 200 - 300 mm.

II. Kriteria Peringatan Dini Curah Hujan Tinggi

Level Peringatan Dini	Kriteria
WASPADA	<ul style="list-style-type: none"> <li>• apabila terjadi prakiraan probabilitas ch dasarian lebih dari 150 mm/das dengan peluang diatas 70%; atau</li> <li>• prakiraan probabilitas ch bulanan lebih dari 300 mm/bulan dengan peluang diatas 70%</li> </ul>
SIAGA	<ul style="list-style-type: none"> <li>• apabila terjadi prakiraan probabilitas ch dasarian lebih dari 200 mm/das dengan peluang diatas 70%; atau</li> <li>• prakiraan probabilitas ch bulanan lebih dari 400 mm/bulan dengan peluang diatas 70%</li> </ul>
AWAS	<ul style="list-style-type: none"> <li>• apabila terjadi prakiraan probabilitas ch dasarian lebih dari 300 mm/das dengan peluang diatas 70%; atau</li> <li>• prakiraan probabilitas ch bulanan lebih dari 500 mm/bulan dengan peluang diatas 70%</li> </ul>

III. Peta Peringatan Dini Potensi Curah Hujan Tinggi



Gambar 2. Peta Peringatan Dini Potensi Curah Hujan Tinggi Bulan November 2024



Tabel 1. Daerah yang Berpotensi Mengalami Curah Hujan Tinggi

No.	Kabupaten/ Kota	Waspada	Siaga	Awat
1.	Palembang	Alang-Alang Lebar, Bukit Kecil, Gandus, Ilir Barat I, Ilir Barat II, Ilir Timur I, Ilir Timur II, Kalidoni, Kemuning, Kertapati, Plaju, Sako, Seberang Ulu I, Seberang Ulu II, Sematang Borang, Sukarame		
2.	Banyuasin	Air Kumbang, Air Salek, Makarti Jaya, Muara Padang, Muara Telang, Rantau Bayur, Sembawa, Sumber Marga Telang, Talang Kelapa	-	-
3.	Musi Banyuasin	Sanga Desa	-	-
4.	Lahat	Mulak Ulu, Pagar Gunung, Tanjung Sakti Pumi, Tanjung Sakti Pumu	-	-
5.	Muara Enim	Lawang Kidul, Semendo Darat Laut, Semendo Darat Tengah, Semendo Darat Ulu, Tanjung Agung		
6.	Pagar Alam	Dempo Selatan, Dempo Tengah, Dempo Utara, Pagar Alam Selatan		
7.	Ogan Ilir	Kandis, Pemulutan, Pemulutan Barat, Pemulutan Selatan, Rantau Panjang, Sungai Pinang, Tanjung Raja		
8.	OKI	Jejawi, Kayu Agung		
9.	OKU	Baturaja Barat, Muara Jaya, Pengandonan, Semidang Aji, Ulu Ogan		
10.	OKU Selatan	Kisam Ilir, Kisam Tinggi, Mekakau Ilir, Muaradua Kisam, Pulau Beringin, Sindang Danau, Sungai Are		