



BADAN METEOROLOGI, KLIMATOLOGI, DAN GEOFISIKA
BALAI BESAR METEOROLOGI, KLIMATOLOGI, DAN GEOFISIKA WILAYAH II

Jl. H. Abdul Gani No. 05 Cempaka Putih, Ciputat Timur, Kota Tangerang Selatan, Banten
Telepon: (021) 7402739, 7444338 Fax: (021) 7426485 P.O.BOX: 39
Kode Pos: 15412, Email: bbmkg2@bmkg.go.id

Nomor : e.B/KL.00.02/004/KBB2/II/2026
Lampiran : 2 (dua) berkas
Hal : Peringatan Dini Cuaca dan Iklim
Provinsi Sumatera Selatan
Periode Dasarian II Februari 2026

Tangerang Selatan, 10 Februari 2026

Yth. Gubernur Sumatera Selatan
di
Tempat

Terlampir dengan hormat kami sampaikan Informasi Peringatan Dini Cuaca dan Iklim Provinsi Sumatera Selatan untuk periode Dasarian II Februari 2026.

Dapat kami sampaikan bahwa seluruh wilayah Sumatera Selatan berada pada periode musim hujan. Adapun daerah-daerah yang perlu menjadi kewaspadaan terhadap potensi bencana hidrometeorologi seperti banjir, tanah longsor, dan potensi kondisi hujan ekstrem tidak merata dapat dilihat pada lampiran I dan II.

Demikian kami sampaikan, atas perhatian Bapak kami ucapkan terima kasih.

Kepala,



Dr. Hartanto, S.T., M.M

Tembusan :

1. Deputi Bidang Meteorologi
2. Deputi Bidang Klimatologi
3. Koordinator BMKG Provinsi Sumatera Selatan
4. Stasiun Klimatologi Sumatera Selatan

Lampiran 1

Surat No. : e.B/KL.00.02/004/KBB2/II/2026

Tanggal : 10 Februari 2026

Informasi Peringatan Dini Cuaca dan Iklim

Dasarian II Februari 2026 Provinsi Sumatera Selatan

I. Tinjauan Parameter Iklim Secara Umum/Global/Regional

Hasil monitoring pada dasarian III Januari 2026 menunjukkan bahwa indeks IOD berada pada fase Netral (+0.45) dan diprediksi akan berlanjut hingga pertengahan tahun 2026. Indeks ENSO dasarian sebesar -0.5 menunjukkan masih aktifnya fenomena La Nina Lemah dan diprediksi akan mulai beralih ke fase netral pada Februari–Maret 2026.

Aliran massa udara di sebagian besar wilayah Indonesia didominasi angin baratan. Belokan angin diprediksi di sekitar Sumatera dan Kalimantan. Pola tekanan rendah diprediksi di perairan barat Sumatera.

Analisis pada dasarian III Januari 2026 menunjukkan MJO tidak aktif. MJO diprediksi mulai aktif di fase 8 dan 1 (Hemisfer Barat dan Afrika) hingga awal dasarian II Februari 2026. Secara spasial gelombang-gelombang atmosfer diprediksi aktif di wilayah Indonesia hingga awal dasarian II Februari 2026.

II. Prospek Cuaca/Iklim Provinsi Sumatera Selatan

1. Update Musim

Seluruh wilayah Provinsi Sumatera Selatan berada pada periode musim hujan.

2. Prakiraan Cuaca 10 Hari

- a. Prakiraan Cuaca tanggal **11 - 13 Februari 2026** potensi hujan lebat di **Kabupaten Ogan Komering Ulu Selatan**: Sungai Are, Sindang Danau, Pulau Beringin, Muaradua Kisam, Kisam Tinggi, BPR Ranau Tengah, Warkuk Ranau Selatan, Buana Pemaca, Buay Rawan; **Kabupaten Ogan Komering Ulu**: Muara Jaya, Ulu Ogan, Pengandonan, Semidang Aji, Lubuk Batang, Sinar Peninjauan, Peninjauan; **Kabupaten Muara Enim**: Semendo Darat Laut, Semendo Darat Tengah, Semendo Darat Ulu, Tanjung Agung, Rambang Dangku, Lubai Ulu; **Kabupaten Lahat**: Tanjung Sakti Pumi, Tanjung Sakti Pumu; **Kabupaten Musi Rawas**: STL Ulu Terawas, Selangit; **Kabupaten Musi Rawas Utara**: Ulu Rawas, Karang Jaya; **Kabupaten Banyuasin**: Banyuasin II, Tungkal Ilir, Tanjung Lago, Banyuasin III, Talang Kelapa, Banyuasin I, Makarti Jaya, Air Kumbang, Air Salek, Muara Padang, Muara Sugihan; **Kabupaten Musi Banyuasin**: Bayung Lincir, Lalan, Sungai Lilin, Tungkal Jaya, Keluang, Tungkal Jaya, Batanghari Leko, Sekayu, Lawang Wetan, Lais; **Kabupaten Ogan Komering Ilir**: Mesuji Makmur, Mesuji, Lempuing, Sungai Menang, Mesuji, Pedamaran Timur, Lempuing Jaya; **Kabupaten Ogan Komering Ulu Timur**: Martapura, BP Peliung, BP Bangsa Raja, Buay Madang, Madang Suku III, Buay Madang Timur, Belitang, Belitang Jaya, Belitang Madang Raya, Belitang III, Belitang Jaya, Belitang Mulya,

Belitang II, Madang Suku I, Semendawai Barat, Semendawai Suku III, Semendawai Timur; **Kota Lubuk Linggau:** Lubuklinggau Barat I, Lubuklinggau Barat II, Lubuklinggau Barat I, Lubuklinggau Barat II, Lubuklinggau Timur I, Lubuklinggau Timur II, Lubuklinggau Utara I, Lubuklinggau Utara II.

- b. Prakiraan Cuaca tanggal **14 - 16 Februari 2026** potensi hujan lebat: **Kabupaten Ogan Komering Ulu Selatan:** Sungai Are, Sindang Danau, Pulau Beringin, Muaradua Kisam, Kisam Tinggi, Mekakau Ilir, Kisam Ilir; **Kabupaten Ogan Komering Ulu:** Muara Jaya, Ulu Ogan, Pengandonan, Semidang Aji, Lengkiti, Pengandonan, Baturaja Timur, Lubuk Raja; **Kabupaten Musi Banyuasin:** Bayung Lincir, Tungkal Jaya, Keluang, Sungai Lilin, Lais, Babat Supat, Batanghari Leko, Lalan; Kabupaten Musi Rawas: Nibung, STL Ulu Terawas, Selangit; **Kabupaten Banyuasin:** Tungkal Ilir, Banyuasin II, Makarti Jaya; **Kabupaten Ogan Komering Ulu Timur :** Martapura, BP Peliung, BP Bangsa Raja, Buay Madang, Madang Suku III, Buay Madang Timur, Belitang, Belitang Jaya, Belitang Madang Raya, Belitang III, Belitang Jaya, Belitang Mulya, Belitang II, Madang Suku I, Semendawai Barat, Semendawai Suku III, Semendawai Timur, Cempaka; **Kabupaten Ogan Komering Ilir:** Teluk Gelam, Tanjung Lubuk, Mesuji Raya, Mesuji, Lempuing Jaya, Lempuing, Pdamaran Timur; Kabupaten Musi Rawas Utara: Ulu Rawas, Karang Jaya; **Kabupaten Empat Lawang:** Pasemah Air Keruh, Ulu Musi, Sikap Dalam, Pendopo, Sikap Dalam, Lintang Kanan; Kabupaten Lahat: Tanjung Sakti Pumi, Tanjung Sakti Pumu; **Kota Pagaralam:** Dempo Tengah, Dempo Selatan; **Kabupaten Muara Enim:** Semendo Darat Laut, Semendo Darat Tengah, Semendo Darat Ulu, Tanjung Agung, Rambang Dangku, Lubai Ulu.
- c. Prakiraan Cuaca tanggal **17 - 20 Februari 2026** potensi hujan lebat di **Kabupaten Ogan Komering Ulu Selatan:** Banding Agung, Mekakau Ilir, Pulau Beringin, Tiga Dihaji, Buay Sandang Aji, Warkuk Ranau Selatan, BPR Ranau Tengah; **Kabupaten Lahat:** Pagar Gunung, Merapi Selatan, Kota Agung, Tanjung Sakti Pumi, Tanjung Sakti Pumu; **Kabupaten Musi Rawas Utara:** Karang Dapo, Karang Jaya, Muara Rupit, Nibung, Rawas Ilir, Rawas Ulu; **Kabupaten Musi Rawas:** BTS Ulu, Jayaloka, Megang Sakti, Muara Beliti, Muara Kelingi, Muara Lakitan, Purwodadi, Selangit, STL Ulu Terawas, Suka Karya, Sumber Harta, Tuah Negeri, Tugumulyo; **Kabupaten Musi Banyuasin:** Bayung Lincir, Tungkal Jaya, Keluang, Sungai Lilin, Batanghari Leko, Lalan, Babat Toman, Lawang Wetan, Plakat Tinggi, Sanga Desa, Sungai Keruh; **Kabupaten Banyuasin:** Banyuasin II, Banyuasin III, Makarti Jaya, Air Salek, Muara Padang, Muara Sugihan, Pulau Rimau; **Kabupaten Ogan Komering Ulu Timur:** Jayapura, Martapura, Bunga Mayang, BP Peliung, Madang Suku III, Buay Madang Timur, Belitang Jaya; **Kabupaten Ogan Komering Ulu:** Baturaja Timur, Lubuk Raja, Baturaja Barat, Sosoh Buah Rayap, Lubuk Batang, Sinar Peninjauan, Peninjauan, Ulu Ogan; **Kabupaten Ogan Komering Ilir:** Sungai Menang, Cengal, Tulung Selapan,

Pangkalan Lampam, Pampangan, Air Sugihan; **Kota Palembang:** Sematang Borang, Sako, Kalidoni, Plaju, Seberang Ulu I, Seberang Ulu II, Ilir Barat II; **Kabupaten Empat Lawang:** Saling, Tebing Tinggi, Pasemah Air Keruh, Ulu Musi, Sikap Dalam, Pendopo, Lintang Kanan; **Kabupaten Muara Enim:** Semendo Darat Laut, Semendo Darat Tengah; Kota Pagaram: Dempo Selatan, Dempo Tengah.

III. Peringatan Dini Curah Hujan Tinggi Dasarian II Februari 2026 (tanggal 11 - 20 Februari 2026)

Terdapat Peringatan Dini Curah Hujan Tinggi di wilayah Sumatera Selatan sebagaimana tercantum pada tabel berikut:

Tabel 1. Status Peringatan Dini Curah Hujan Tinggi

Provinsi	Waspada (150-200 mm/dasarian)	Siaga (200-300 mm/dasarian)	Awat (>300 mm/dasarian)
Sumatera Selatan	Musi Rawas Utara, Musi Rawas, Lahat, Muara Enim, Musi Banyuasin, Banyuasin, Palembang, Ogan Komering Ilir, Ogan Komering Ulu, Ogan Komering Ulu Timur, Ogan Komering Ulu Selatan	-	-

IV. Peringatan Dini Kekeringan Meteorologis Dasarian II Februari 2026 (tanggal 11 - 20 Februari 2026)

Tidak Terdapat Peringatan Dini Kekeringan Meteorologis di wilayah Sumatera Selatan sebagaimana tercantum pada tabel berikut:

Tabel 2. Status Peringatan Dini Kekeringan Meteorologis

Provinsi	Waspada	Siaga	Awat
Sumatera Selatan	-	-	-

V. Rekomendasi

Sebagian besar wilayah Sumatera Selatan diprediksi mengalami curah hujan dasarian pada kategori menengah. Meskipun demikian, potensi kejadian cuaca ekstrem tetap perlu diwaspadai. Masyarakat diimbau untuk selalu mengikuti informasi terkini dari BMKG dan tetap meningkatkan kewaspadaan, khususnya di daerah rawan bencana hidrometeorologi.

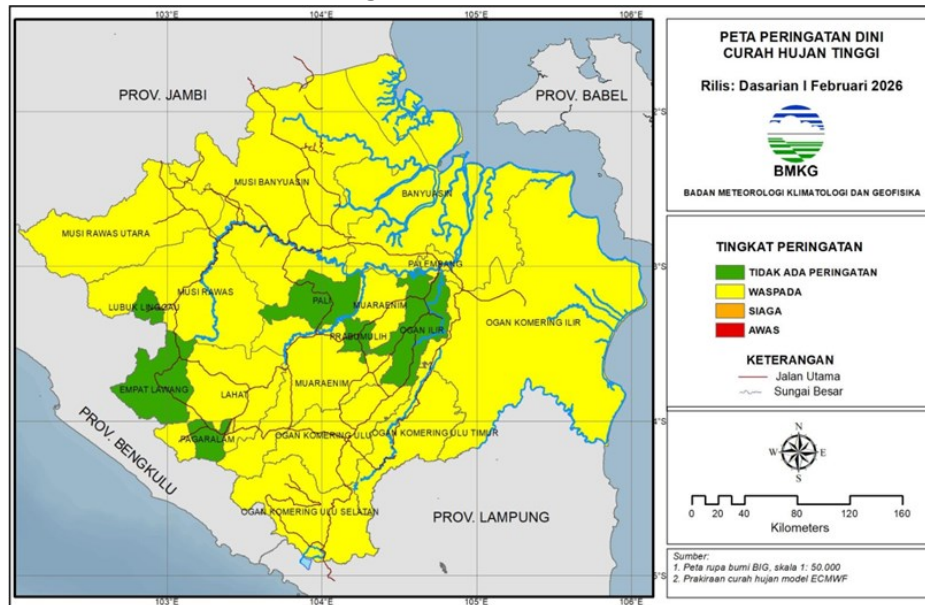
Sehubungan dengan hal tersebut, kiranya informasi ini bisa dijadikan kewaspadaan dan pertimbangan untuk melakukan langkah mitigasi dampak dari kondisi tersebut. Apabila memerlukan informasi lebih rinci terkait dengan informasi iklim, prakiraan cuaca dan peringatan dini, Bapak/Ibu dapat menghubungi Kantor Unit Pelaksana Teknis BMKG terdekat. Selalu perbaharui informasi melalui aplikasi @infoBMKG, website www.bmkg.go.id, dan kanal informasi cuaca dan iklim Stasiun Klimatologi Sumatera Selatan <https://staklim-sumsel.bmkg.go.id>

Lampiran 2

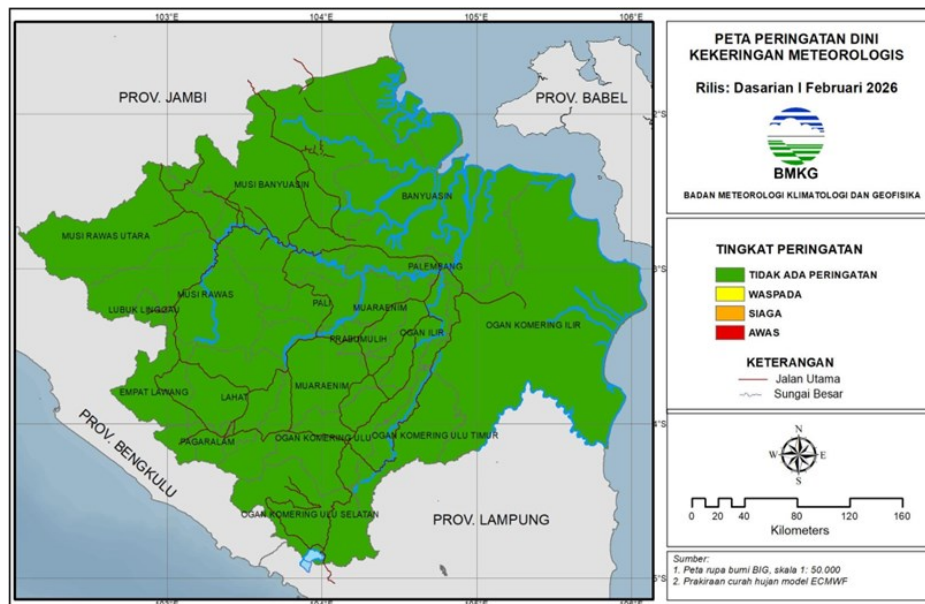
Surat No. : e.B/KL.00.02/004/KBB2/II/2026

Tanggal : 10 Februari 2026

Peta Informasi Peringatan Dini Cuaca dan Iklim Dasarian



Gambar 1. Peta Peringatan Dini Curah Hujan Tinggi Provinsi Sumatera Selatan



Gambar 2. Peta Peringatan Dini Kekeringan Meteorologis Provinsi Sumatera Selatan